



AMMESC

AMMESC - ASSOCIAÇÃO CULTURAL DE MAESTROS DO ESTADO DE SANTA CATARINA

Palestrante: Mto. João Evangelista dos Passos Filho – São José/SC
Data: 28 de maio de 2016
Camboriú/SC

1





- *Realiza pesquisas para saber o grau de satisfação dos clientes*
- *Estimula a participação de todos os níveis*
- *Gerencia e planeja ações estratégicas*
- *Estuda o mercado (atualizações)*
- *Não desiste ante novos desafios*
- *Confia em seus colaboradores*
- *Inculca um estilo próprio em sua equipe*
- *Avalia e interpreta informações*

IMPORTÂNCIA DO REGENTE

A Figura do Conductor do Grupo Musical

- *Exerce funções de Pastorado*
- *Deve ser a pessoa mais interessada no crescimento técnico de seu grupo*
- *Imprime sua interpretação para a execução do grupo*
- *Precisa dedicar tempo ao estudo das obras a serem ensaiadas*
- *Enquanto Líder, tem seus movimentos (gestuais e espirituais) seguidos por seus liderados*

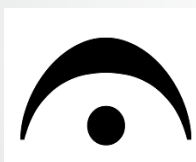


GESTO

Matéria-Prima da Regência

- *Todo o corpo do Regente comunica algo*
- *Atenções voltadas às mãos e aos braços*
- *Clareza sempre!*
- *Indicar a intenção aos músicos é primordial para um bom resultado sonoro*
- *Falar o mínimo possível*





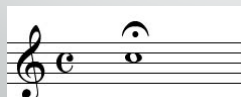
COROÀ

Aplicações Práticas

COROÀ

Fermata

- É a coroa sobre ou sob figuras musicais (figuras de som)
- Prolonga o som além do tamanho definido pela figura musical



Suspensão

- É a coroa sobre ou sob pausas (figuras de silêncio)
- Prolonga o silêncio além do tamanho definido pela pausa





- *É uma haste de plástico, madeira ou fibra com bulbo (ou cabo) normalmente em cortiça ou madeira*
- *Utilizada por regentes para se fazerem compreender por todos integrantes do grupo musical*
- *É um prolongamento do antebraço e da mão do regente*
- *Símbolo de autoridade*

Reger é adorar a Deus!

